

精密螺紋磨床LJ-TG系列

機型Model	LJ-2725TG	LJ-2740TG	LJ-3765TG	LJ-37100TG	LJ-37200TG	LJ-37300TG
研磨能力 Grinding Capability						
最大工件長度 Max Work Length bwtween Center	250mm	400mm	650mm	1000mm	2000mm	3000mm
最大研磨長度 Max Grinding Length	200mm	350mm	550mm	900mm	1900mm	2900mm
最大研磨直徑 Max Grinding Diameter	50mm	50mm	80mm	100mm	100mm	100mm
最大研磨重量 Max Grinding Weight	100kg	100kg	150kg	350kg	500kg	1000kg
中心高 Heights of Center	125mm	125mm	185mm	185mm	185mm	185mm
砂輪座 Wheelhead						
砂輪尺寸 Grinding Wheel Size	φ406 x 10~40 x φ203.2(160)			φ 508 x 10~40 x φ 203.2		
最小砂輪外徑 Min Wheel Outer Diameter	φ 320			φ 400		
砂輪轉速 Grinding Wheel Speed	0~2030RPM(變頻無段變速)					
砂輪最大周數 Max Grinding Linear Velocity	60M/S or 45M/S (依砂輪轉速限制配置)					
砂輪軸傾斜迴轉度 Tilt Rotation Angle of Wheel	(R)±20°			(R)±25°		
工件主軸 Work Spindle						
夾具最大孔徑 Max Chuck Size	5" φ30	6" φ44	7" φ58	7" φ58	7" φ58	
主軸迴轉速數 Spindle Speed	Max : 100					
最小迴轉角度 Min Rotation Angle	0.005					
主軸錐度 Spindle Taper	MT#4				MT#5	
尾座 Tailstock						
尾軸孔錐度 Tailstock Quill Taper	MT#4				MT#5	
尾軸行程 Tailstock Quill Stroke	15mm	20mm	30mm			
工作台 Worktable						
工作台行程 Worktable Stroke	400mm	650mm	1000mm	2000mm	3000mm	
工作台最快速度 Max Table Moving Speed	4000mm/min					
機械規格 Machine Size						
機械尺寸(長×寬×高) Machine Dimensions (LxWxH)	256x268x217	388x230x240	388x230x240		660x225x220	950x220x220
機械重量 Machine Net Weight	7100kg	5900kg	5900kg			

◎本規格數據僅供參考，變更時恕不另行告知
Specifications are subject to change without prior notice.
◎另有特殊規格螺紋磨床，最長八米
Special specifications up to eight meters

讓通展帶領您進入磨床的世界
LIH JAAN leading your way to grinder's world

通展精機
LIH-JAAN 高精度 · 高效率 · 高品質

LIH JAAN PRECISION MACHINERY CO., LTD.

E-mail: lih.jaan1984@gmail.com No. 2, Jhensing 3rd Rd., Henshan Borough, Taya Dist., Taichung City 42877, Taiwan

TEL: 886-4-25667267
FAX: 886-4-25673348
http://www.grinder-lihjaan.com



通展精機
LIH-JAAN 高精度 · 高效率 · 高品質

精密螺紋磨床

LJ-TG/TGI系列



五大宗旨

高精度 High Precision

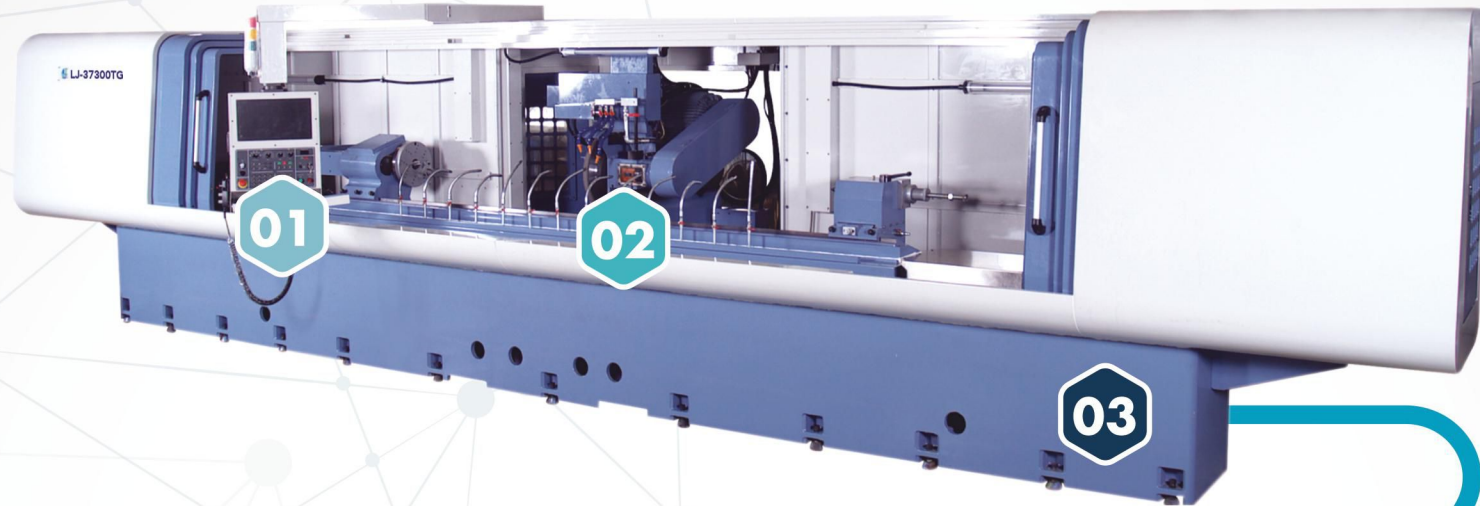
高效率 High Efficiency

高穩定 High Stability

高剛性 High Rigidity

高耐用 High Durability

CNC精密螺紋磨床

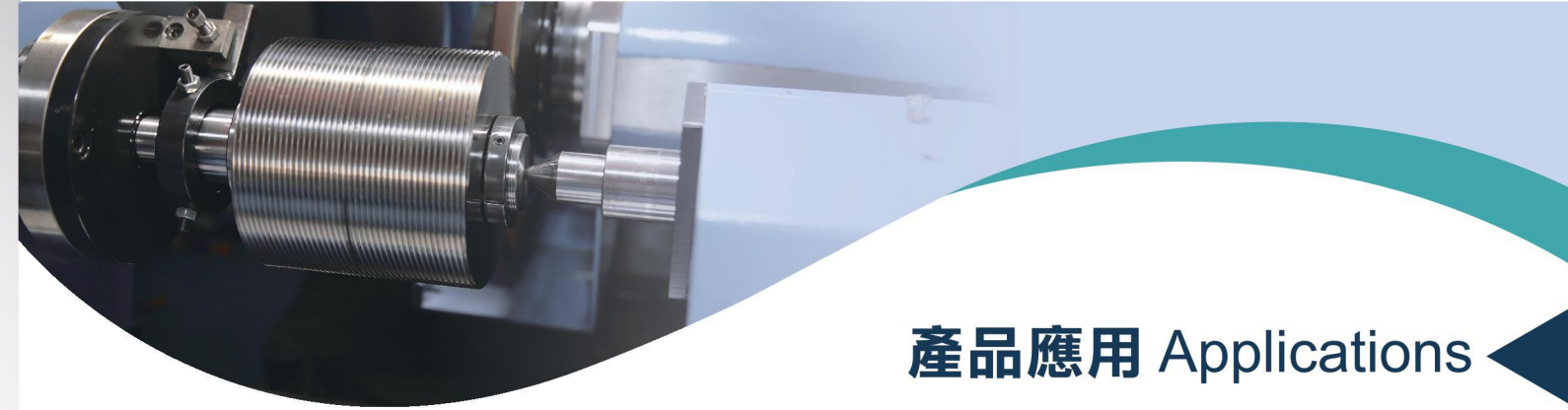


01 專屬對話式軟體，操作便捷，輸入指定參數，電腦自動加工執行。且可配合多家控制器FANUC、Siemens、SYNTEC等等多家廠牌。

02 調整式砂輪頭設計，符合各式螺紋、滾珠螺桿、螺紋量規等等所有螺紋相關進行高精度、高效率研磨加工



03 LJ-TG系列螺紋磨床，機床基座採用FC30鑄鐵成型，結構一體成形不只高剛性、高耐用性，更能減少研磨過程的震動達到吸震效果。



產品應用 Applications

滾珠螺桿 Ball Screw



塑料螺桿 Plastic Screw



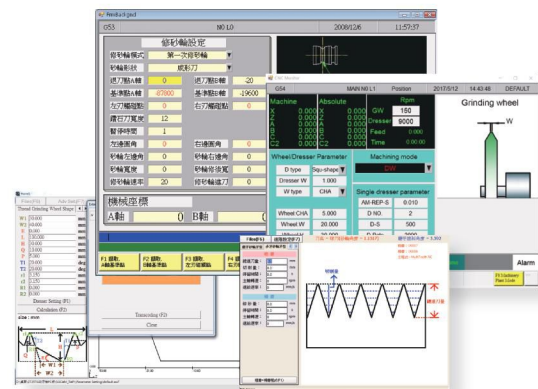
絲攻 Taper



滾牙輪 Rolling Die



一般牙 General Tooth



▲通展研發之對話式軟體
螺紋研磨應用

精度 Accuracy

機構精度
Mechanism

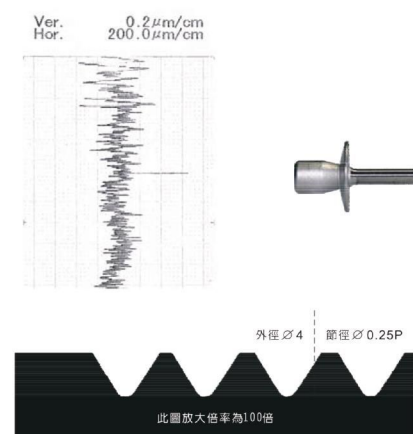
x軸重複定位精度: 3μ
z軸重複定位精度: 5μ
c軸重複定位精度: $\pm 10''$
※搭載光學尺測量

X Axis Positioning Accuracy: 3μ
Z Axis Positioning Accuracy: 5μ
C Axis Positioning Accuracy: $\pm 10''$
※All with optical scale

研磨精度
Grinding Accuracy

ISO C5	
$e_{2\pi}$	8μ
e_{300}	18μ
ISO C3	
$e_{2\pi}$	6μ
e_{300}	8μ

微調螺絲測量精度
Drive Screw M2 x P0.25



配件

Standard Accessories

標準附件

- 砂輪及法蘭 Grinding Wheel and Flange
- 砂輪修整器 Dressing Attachment
- 砂輪平衡棒 Balance Arbor
- 碳化錳頂針 Carbide Tipped Center
- 冷卻水箱 Cooling Water Tank
- 工具及工具箱 Tool Box
- 工作燈 Work Lamp

Optional Accessories

選購配件

- 磁鐵過濾機 Coolant Filter (Magnetic Type)
- 紙帶過濾機及紙帶 Coolant Filter (Fabric Type and Paper Roll)
- 油溫控制冷卻器 Oil Cooler Unit
- 油霧回收機 Oil Mist Collector
- 砂輪修整器 Dressing Attachment
- 砂輪法蘭組 Grinding Wheel Flange
- 砂輪平衡裝置 Wheel Balancing System
- Z軸光學尺 Z Axis Optical Scale
- 三爪夾頭及連結板 3-Jaw Chuck and Flange
- 三點中心架 Three Point Steady Rest
- 傳動夾具 Driving Carrier

